

TO TE ME NT

Конкурс на оперный театр в г.Бусане, Южная Корея

Проектирование – 2011 г.
Площадь участка – 34 га
Общая площадь – 36 200 м²
Авторский коллектив:
Левон Айрапетов,
Валерия Преображенская,
Егор Легков, Аделина Ривкина,
Евгений Косцов

TOTEMENT architects
т/ф: +7 (495) 959 1201, 959 1208
info@totement.ru
www.totement.ru

Сильный знак, яркий образ, новая форма, крайняя индивидуальность, главный элемент урбанистического «кластера», формообраз, вбирающий в себя множество концептов, основным из которых является идея «отделения без разделения», слияния различного – Внешнего и Внутреннего, Простейшего (внешняя форма куба) и Сложного (внутренняя структура здания), Отражающего (материал внешних поверхностей – металлический лист) и Поглощающего (красный цвет внутренней структуры, привлекающий внимание наблюдателя), Горизонталь и Вертикаль, изменившие положение в Пространстве в процессе Игры создания Новой Формы.

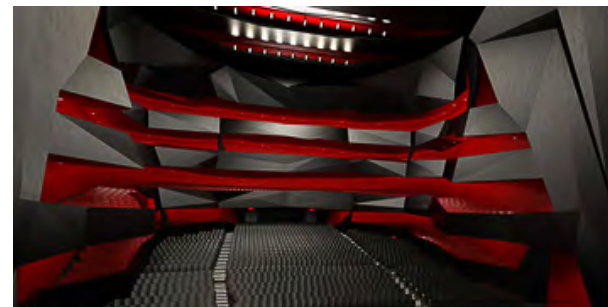
Противоположные концепты, сливаясь в единой форме, создают образ Гармонии Жизни, где всё живёт рядом, ничто не является главным, где сильная форма проста лишь внешне, а внутреннее знает свои границы, где множество различий, объединённые общей идеей, готовы к сотрудничеству, к слиянию и взаимопроникновению.

Простейшая форма куба, установленная на один из углов – пространственный иероглиф, с внешней стороны облицована металлическими листами, отражая своими нижними гранями Землю и Воду, а верхними Небо и Солнце, объединяет в себе все четыре стихии мира, Верх и Низ, даря своё внутреннее пространство Человеку, Игре Жизни, Театру. Посетитель, перемещаясь с уровня на уровень, попадая на внутренне-внешние площадки, имеет возможность наблю-

дать за внутренней жизнью здания. Сюда открыты части балетных классов и репетиционных комнат, кухни ресторанов и мастерские декораторов, сцены, офисы и часть складских пространств. Всё это рассказывает о грандиозных усилиях сотен людей, создающих завораживающее действие – Театр.

Открытые сцены – амфитеатры, парящие между Небом и Землёй, смотровые площадки, доступные Всем, расположенные на всех уровнях здания, включая главную на самом верху здания, великолепные виды на город и океан, незабываемое путешествие внутри Куба Игры, перемещение с грани на грань, с уровня на уровень, из Внутреннего во Внешнее является увертюрой к основному действию, которое ждёт зрителя в самом Центре Куба, – там, где начинается Действие, Игра.

Множественные визуальные ассоциации: огранный кристалл, раскрывающийся цветок, «пагода без основания» позволяют задержать в памяти зрителя образ здания надолго. Принцип формообразования здания построен на складировании простых форм, объем которых и расположение друг относительно друга задается их функциональным назначением. Внешний контур полученного агломерата формируется срезанием излишков по форме куба, поставленного на ребро. Эстетика данного объекта не зависит от отдельного поворота какой-либо из составных частей, или их размера и количества, а определяется массой похожих, но неоднород-



TO TE ME NT

Конкурс на оперный театр в г.Бусане, Южная Корея

ных элементов, а внешний контур имеет форму идеального Платоновского тела в непривычном для него повороте. Это свойство позволяет при необходимости перекомпоновать объемы /уточнение технического задания/, полностью сохранив начальный образ здания.

Отсутствие главного фасада позволяет воспринимать здание со всех точек зрения одинаково, что крайне важно для объекта-знака (landmark)? Здание имеет одинаковую форму как для морского, так и городского путешественника, попавших на новую набережную Бузана.

Куб расположен в центре искусственного водоема, его опорный угол, уходя в воду, создает впечатление отсутствия какой-либо опоры для невероятного сооружения, а горизонталь воды подчеркивает наклонные грани. Поверхность воды прорезана тремя отверстиями-пиктограммами, через края которых вода переливается в бассейны внутренних двориков, расположенных под водоемом. Во двориках находятся площадки для отдыха, кафе, открытые помещения билетных касс театра, магазины и лавки, связанные с темой театра. Посетители могут попасть в эти дворы непосредственно с набережной или спуститься по пандусам, прорезающим водоем.

Для связи площадки с городом используются два моста: с северо-запада транспортно-пешеходный, через него автотранспорт получает доступ к погрузочно-разгрузочной площадке, расположенной под водоемом у опорной части куба (ядра), с вертикальным транспортом. Также имеется въезд с разворотной площадкой, способный обеспечить прием транспорта с работниками театра и (или) автобусы с группами туристов, транспорт для людей с ограниченными возможностями. Второй, западный мост – торжественный вход на территорию театра. С площадки набережной он поднимается к вестибюлю театра на отметку + 13.000. Зрители в процессе подъема по нему, обходят сооружение, рассматривая пиктограммы водоема и получая представление от театра вблизи. С пешеходного моста также можно спуститься к водоему и на нижнюю обходную площадку,

где под навесом обойти полуостров, попасть во дворики и подняться в театр.

Вестибюль театра – многоуровневый, центральный вход, принимая гостей, дает возможность обеспечить контроль за безопасностью. Напротив входа расположена информационная стойка и афиша театра /анонс текущих спектаклей/, дальше расположены туалеты и гардероб с лестницей, ведущей к гардеробам в нижнем этаже вестибюля. Верхние этажи вестибюля включают помещения медиатеки, кафе, зоны отдыха. Подъем зрителей к двум залам театра происходит посредством эскалаторов и панорамных лифтов.

Большой зал на 2000 посадочных мест – классический многоярусный оперный зал. Внешняя поверхность балконов вместе с полом, потолком и местами для зрителей объединена цветом и материалом. Внутренняя поверхность балконов и лож контрастна по отношению к внешней поверхности, и, повторяя цвет фасадной отделки /красный и металл/, создает празднично-напряженный характер. Если изначально, входя в металлический куб, человек попадает в красное пространство вестибюля и фойе, то входя в зал, он как бы повторяет переход границы, но уже во внутренний более глубокий мир. Граненые поверхности зала позволяют достичь необходимого акустического эффекта.

Малый зал на 1300 посадочных мест сочетает отделку деревом и металлом. Ниши лож, как и в большом зале – красные. Пространство замкнуто в вертикальное кольцо и имеет две боковые поверхности, пластика которых образована ложами и балконами. Выступы стены направлены к сцене и создают впечатление вслушивающегося существа. Фойе зала – двухуровневое пространство, верхняя площадка которого, примыкая к внешней стене, имеет отверстия в полу, позволяющие видеть ландшафт и уходящие вниз стены здания.